

Bezdrátový Wifi termostat WBW2black a WBW2white Designo

Základní vlastnosti

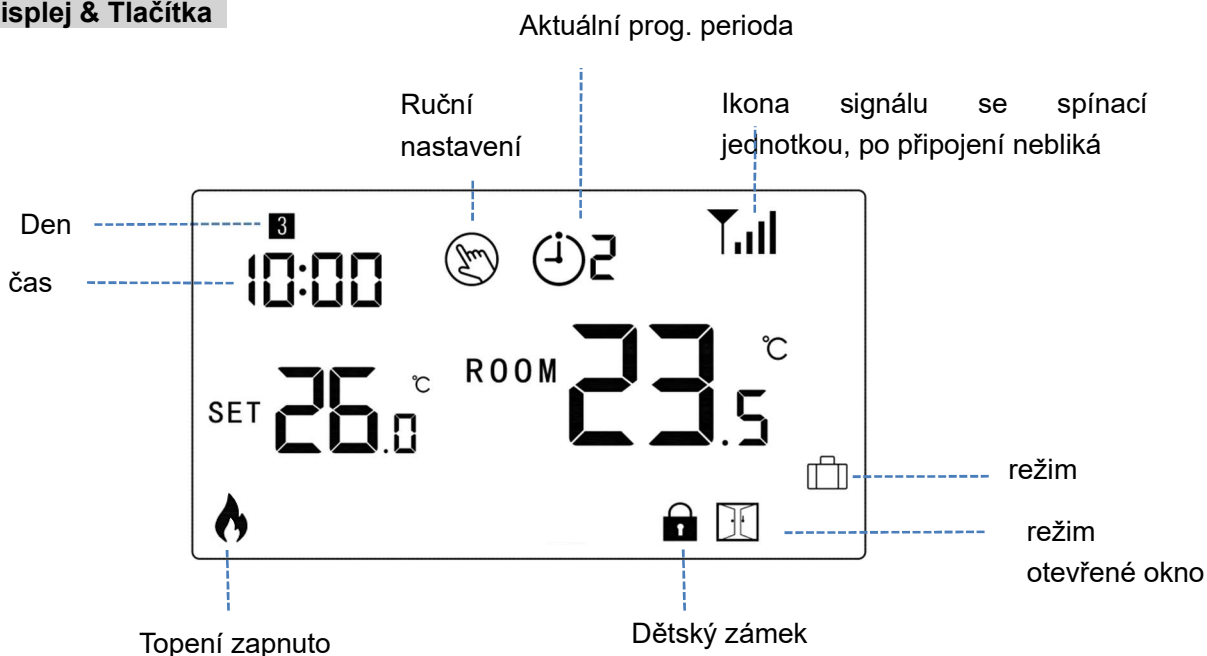
- Bezdrátový wifi termostat
- 2xAA baterie 1,5V nebo DC5V 1A napájení (USB-C 1x boční zdířka 1x zadní zdířka – zadní konektor pouze pro pevnou montáž na zdi)
- 7denní program
- Montáž na zeď nebo stojánek
- RF frekvence: 868Mhz
- Bezdrátová vzdálenost: až 120m v otevřeném prostoru
- CE, ROHS, RED
- Rozměr: Displej 125*98*23.5mm Receiver: 90*90*26mm



Zdroj napájení	2*AA články/ DC5V 1A	Podsvícení	Bílé
Max. proud	Max 10A	Senzor	NTC 10K - volitelně
Rozsah nastavení teploty	5~35°C	Přesnost	± 1°C (krok 0,5°C)
Okolní teplota	0~50°C	Třída ochrany	IP20
Relativní vlhkost	do 85%	Materiál	ABC+PC

Technická data

Displej & Tlačítka



Čas & Přednastavená teplota režimu (není nutné nastavovat, při spárování s wifi se čas aktualizuje z internetu)



Stiskněte a držte tlačítko **M** na 3s, nastavte čas a přednastavenou teplotu každého režimu pomocí tlačítek a , každým stiskem **M** tlačítka se posunete na další položky nastavení.

Bezdrátový Wifi termostat WBW2black a WBW2white Designo

Menu	Popis	Menu	Popis
01	Nastavení času - minuty	03	Nastavení času - den
02	Nastavení času - hodiny	04	Přednastavená teplota v nepřítomnosti

Dětský zámek

Při zapnuté dětské pojistce (viz. menu 11 nastavení parametrů.) se tlačítka zablokují, jakmile zhasne podsvícení.



Stiskněte  a  tlačítka současně na 5s pro odemknutí zámku

Výběr režimu

Stiskněte **M** tlačítko pro výběr PRG režimu/MAN režimu/Režimu mimo domov

7denní programové nastavení (nastavení je nejsnazší přímo z mobilního telefonu)

Stiskněte a držte tlačítko **P** na 3s pro vstup do nastavení

Nastavte program (Den - Počáteční čas periody - Teplota) stisknutím tlačítka  a , stisknutím tlačítka **P** přejdete na nastavení další položky.

Původní nastavení:

Perioda	1		2		3		4	
	Čas	Teplota	Čas	Teplota	Čas	Teplota	Čas	Teplota
12345(Pon.-Pá.)	7:00	22°C	8:30	19°C	17:00	22°C	22:00	19°C
6(So.)	8:00	22°C	8:30	22°C	17:00	22°C	22:00	19°C
7(Ne.)	8:00	22°C	8:30	22°C	17:00	22°C	22:00	19°C

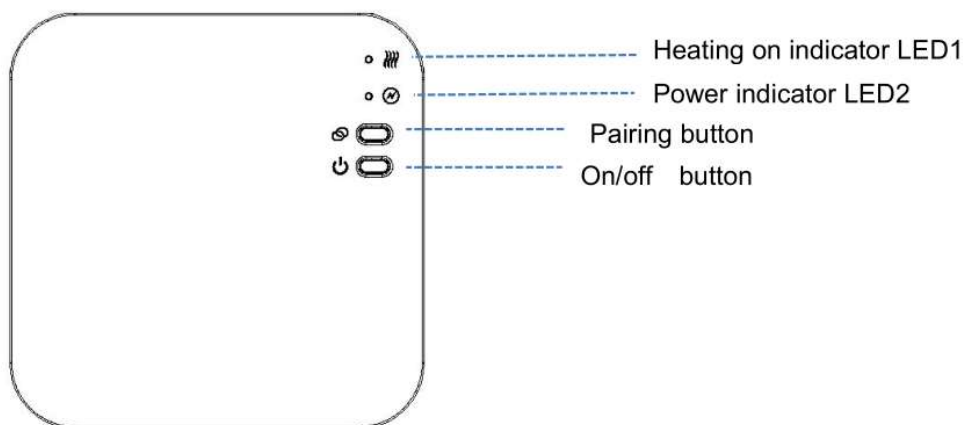
Párování

Led1 – indikátor topení

Led2 – indikátor napájení


Pairing button = tlačítko spárování

On/off button = On/off tlačítko



I. Spárování Displeje s Receiverem (zpravidla je spárováno z výroby a není nutné párovat)

1) Dlouze stiskněte tlačítko **Pairing** na přijímači, dokud LED 1 nezačne rychle blikat.

2) Vypněte displej a dlouze stiskněte tlačítko **M** dokud se neobjeví kód na obrazovce, poté stiskněte tlačítko 

3) Chvilí vyčkejte. LED 1 přestane blikat. Párování proběhlo úspěšně.

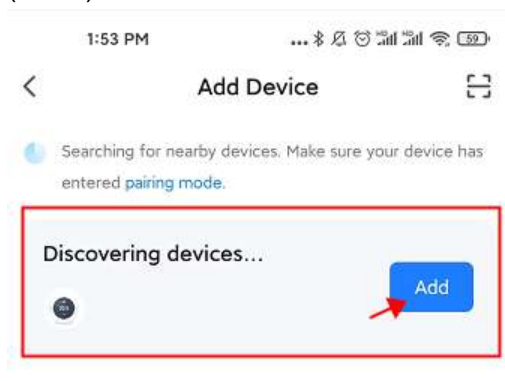
Bezdrátový Wifi termostat WBW2black a WBW2white Designo

II. Připojení k Wifi, spárování s aplikací (zapněte Bluetooth na mobilním telefonu)

Stáhněte si App "Smart Life" z Google play nebo App Store. Zaregistrujte se v aplikaci podle instrukcí na telefonu

K připojení k Wifi můžete využít zapnuté Bluetooth (doporučujeme)

- 1) Zapněte Bluetooth na telefonu
- 2) Stiskněte tlačítko "+" v pravém horním rohu aplikace Smart Life
- 3) Dlouze stiskněte tlačítko párování na receiveru, dokud červená LED 1 na receiveru neblíká rychle
- 4) *Aplikace vyhledá blížká Bluetooth zařízení, stiskněte tlačítko přidat v aplikaci podle obrázku níže ("Add")

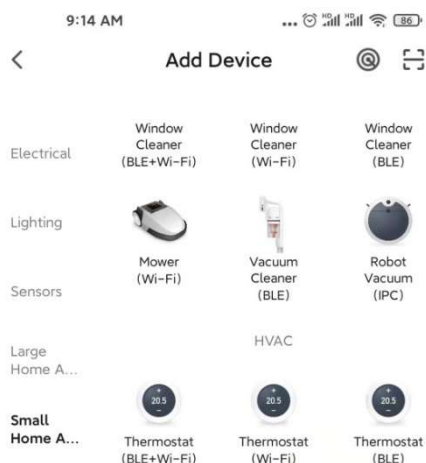


- 5) Vyberte Wifi síť a zadejte heslo
 - 6) Počkejte dokud se zařízení nepřidá
- *Poznámka: Pokud zařízení nebylo dosud přidáno nebo bylo správně odstraněno, je možné že Vás aplikace navede rovnou na krok 4

Připojení k Wifi standardní postup

- 1) Spusťte aplikaci "Smart Life", stiskněte tlačítko "+" vpravo nahoře.
- 2) Vlevo vyberte pátou položku **Small Home Appliances** a ze zařízení vyberte **Termostat (Wifi)**

Bezdrátový Wifi termostat WBW2black a WBW2white Designo



- 3) Zadejte heslo sítě 2.4 Ghz (ne 5 GHz), ke které je připojen Váš telefon a ke které připojujete termostat, klepněte na další.
- 4) Dlouze stiskněte tlačítko **Pairing** na přijímači dokud LED 1 nezačne rychle blikat.
- 5) V aplikaci potvrďte, že kontrolka rychle bliká a stiskněte tlačítko Next (Další), popřípadě potvrďte další ikonu rychle blikající ikony

- 6) **Počkejte na připojení termostatu k internetu**
Pro připojení je potřeba mít plný signál wifi (podle ikonky na mobilním telefonu) v místě receiveru (jednotka s diodami).

Video návod na youtube

<https://www.youtube.com/watch?v=9LkH2rnMkcw>

Poznámka: V případě, že je zařízení připojeno a online, a chcete zařízení připojit k novému routeru popřípadě k jiné wifi síti nebo k jinému smart life účtu, je nutné jej první smazat z aplikace – vizte prosím nejčastěji kladené dotazy na konci návodu.

III. Vymazání párování

Dlouze stiskněte zároveň tlačítka pro párování kódů a On/Off na 5s, dokud LED1 a LED2 jednou nezablikají, což znamená, že párování kódu je zrušeno.

IV. Signál je ztracen

V případě RF a WIFI ztráty signálu/odpojení, LED 2 bude blikat pomalu.

Funkce detekce otevřeného okna


Když je v nastavení parametrů povolena funkce detekce otevřeného okna, systém automaticky zastaví vytápění, když detekuje náhlý pokles pokojové teploty (standardně 2°C za 15 minut). To je obvykle způsobeno otevřením okna nebo dveří bez vypnutí topného zařízení. Zařízení se po 30 minutách vrátí do předchozího provozního režimu a poté ikona



zmizí. Stisknutím libovolného tlačítka poté opustíte funkci OWD během doby vypnutí topení.

Bezdrátový Wifi termostat WBW2black a WBW2white Designo

Parametry pokročilého nastavení

Vypněte displej termostatu prostředním tlačítkem a bezprostředně poté (do 1 sekundy)**: podržte tlačítko **M** a tlačítko  na 6s pro vstup do nastavení parametrů – pokročilého nastavení. Každým stisknutím tlačítka **M** přejdete do další položky a tlačítka nahoru a dolů upravíte hodnotu.

**Pokud je displej již vypnutý probudíte displej stiskem libovolného tlačítka a bezprostředně poté (do 1 sekundy) stiskněte tlačítko M a tlačítko nahoru po dobu 6 sekund.

<u>Menu</u>	<u>Popis</u>	<u>Rozsah</u>	<u>Výchozí hodnota</u>
01	Teplotní kalibrace pro interní senzor	-8 °C ~8 °C	0 °C
02	Maximální nastavitelná teplota	5 °C ~35 °C	35 °C
03	Minimální nastavitelná hodnota	5 °C ~35 °C	5 °C
04	Mód Topení-Chlazení (pouze od verze 2025)	Mód topení Mód chlazení	Topení
05	Ochrana proti mrazu	5 °C ~15 °C	5 °C
09	Hystereze	0~3 °C (0,1 - 3 °C)***	0 °C (0,3 °C)
11	Dětský zámek	1: zamčeno 0: odemčeno	0
12	Funkce detekce otevřeného okna	1: povoleno 0: zakázáno	0
13	Otevřené okno čas	2~30min	15min
14	Otevřené okno teplota	2.3.4 °C	2 °C
15	Otevřené okno čas pro návrat k topení	10~60min	30min
17	Tovární nastavení	0: Ne 1: Ano, poté stiskněte tlačítko zapnutí/vypnutí na 5s, počkejte až se termostat restartuje	0
	Software verze	Pouze ke čtení	
31	Wifi informace	Pouze ke čtení	
32	Podsvícení displeje v režimu standby – pouze pro napájení na USB a WBW2black	0~100%	40%
50*	Spotřeba předchozího dne	XXXX Kwh, dlouze stiskněte tlačítko dolů pro reset	
51*	Spotřeba dnešního dne	XXXX Kwh, dlouze stiskněte tlačítko dolů pro reset	
52*	Celková spotřeba	XXXX Kwh, dlouze stiskněte tlačítko dolů pro reset	
53*	Výkon topného tělesa	100W – 6000W	2000W

Při provozu na baterie termostat přejde do režimu standby a displej se vypne. Pro aktivaci stačí stisknout jakékoliv tlačítko

*Tyto volby jsou dostupné jen ve verzi WBW2black 2023 a novější ***Verze 2026

Bezdrátový Wifi termostat WBW2black a WBW2white Designo

Elektrické schéma – zapojení pro plynové a elektrické kotle a tepelná čerpadla

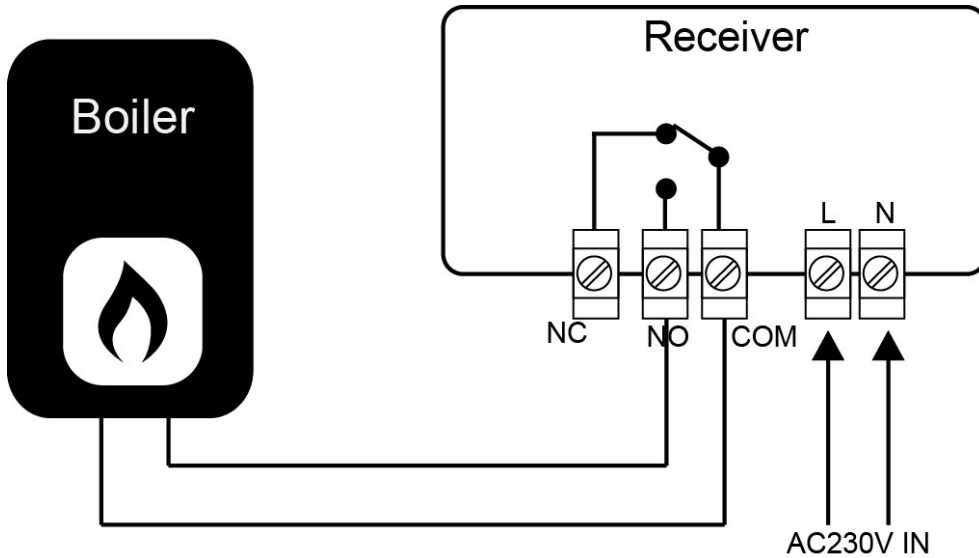


Schéma pro kotle a pro tepelná čerpadla je uvedeno výše – jde o beznapětové spínání, pro napětové spínání (ovládání podlahového topení, elektrické podlahové topení, infrapanely – vše max. do 8A) je schéma: 1) napájení na L a N 2) propojení (klema - bypass) L a COM 3) na spotřebič pak jde výstup z NO (spínaná fáze) a N (nula)

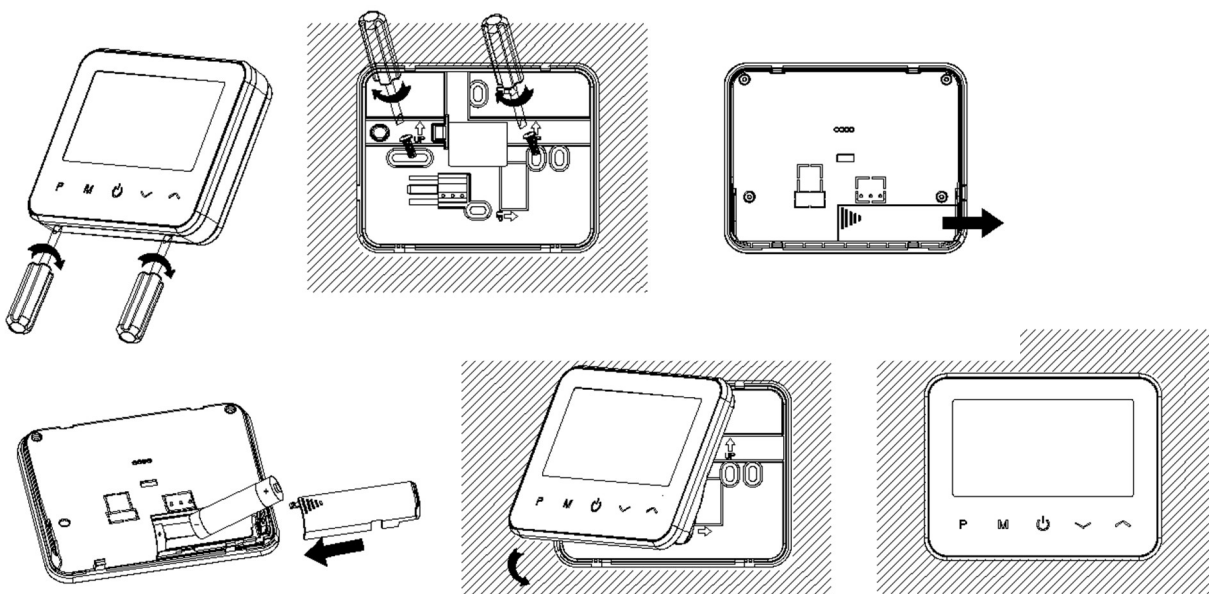
Video návod

<https://www.youtube.com/watch?v=9LkH2rnMkcw>



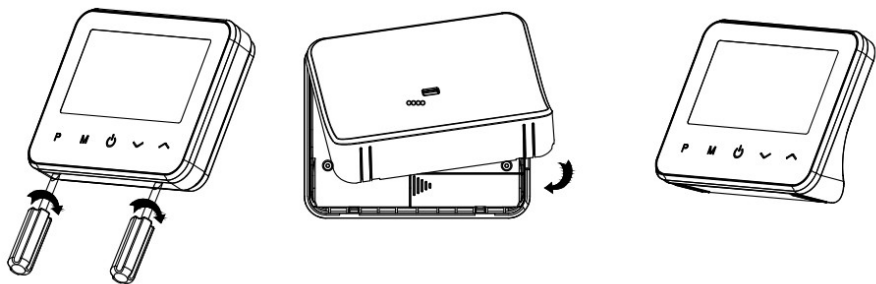
Instalace a rozměr

Instalace termostatu na stěnu

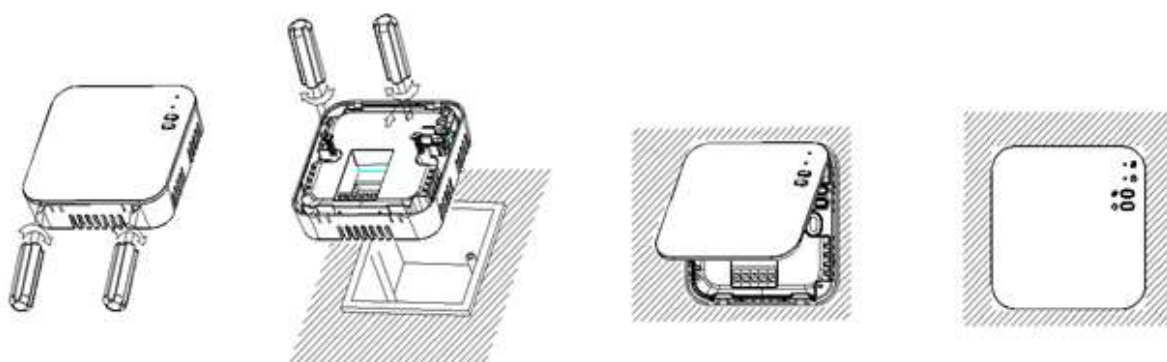


Bezdrátový Wifi termostat WBW2black a WBW2white Designo

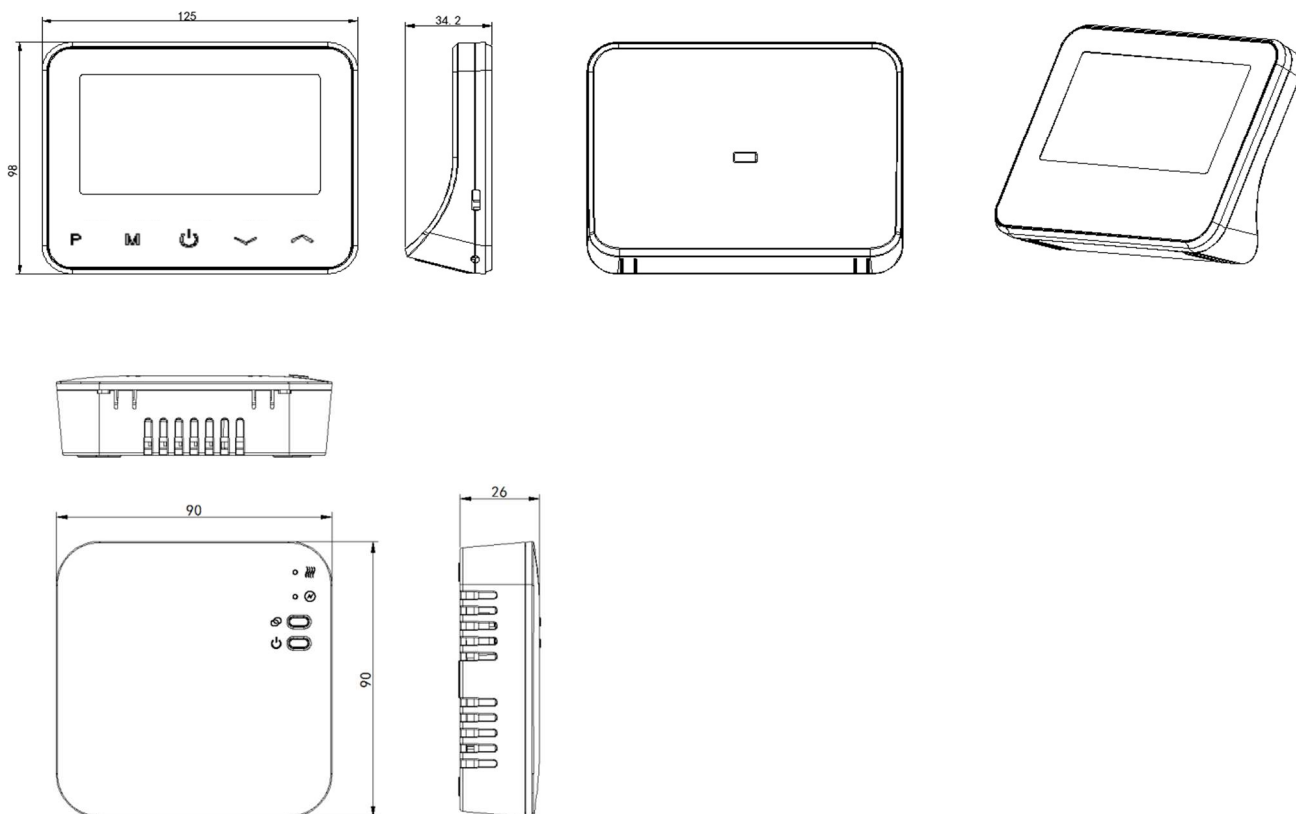
Instalace na stůl (nepoužívejte zadní konektor u termostatu při instalaci na stůl)



Instalace receiveru



Rozměr:



Bezdrátový Wifi termostat WBW2black a WBW2white Designo

Nejčastěji kladené dotazy

- 1) **Mohu zařízení ovládat z více mobilních telefonů?** Ano, samozřejmě, zařízení lze nasdílet až na 20 mobilních telefonů, tedy na 20 různých Smart Life účtů. Klepněte na zařízení v aplikaci, dále vpravo nahoře klepněte na ikonku tužky, pak vyberete sdílená zařízení. Dále vyberete u Share with Account (sdílet s účtem) tlačítko Přidat. Vyberete oblast a do čísla účtu dáte email účtu Smart Life na který zařízení chcete nasdílet. Video návod je zde:

<https://youtu.be/q6eJ9e7Nm5s>

- 2) **Nedaří se mi připojit k Wifi**

Zkontrolujte prosím zda máte dostatečně silný wifi signál u jednotky receiveru (šedo bílé krabičky, ta je napájena 230V a právě tam je wifi modul). Zkontrolujte prosím, zda zadáváte správné wifi heslo.

- 3) **Zařízení jsme připojil k wifi a bylo připojeno, nicméně nedaří se mi jej znovu připojit.**

V případě, že chcete změnit účet Smart Life a **přidat zařízení pod nový účet je potřeba zařízení první smazat z původního účtu**. Přihlaste se do původního účtu, klepněte na zařízení termostatu, vpravo nahoře na obrazovce klepněte na ikonku tužky, dole na obrazovce dejte Odebrat zařízení a dejte volbu Disconnect nebo Disconnect and Wipe data (odebrat zařízení a smazat data).

Následně půjde zařízení připojit.

Pokud již nemáte přístup do původního účtu Smart Life je postup následující:

- Zajistěte, aby wifi síť ke které bylo zařízení připojeno, nebyla dostupná = vypněte wifi router, pokud máte více přístupových bodů, vypněte je všechny. Alternativně lze termostat odnést do jiného objektu, kde původní síť nebude dostupná. (Jakmile původní síť nebude pro zařízení dostupná, lze zařízení normálně připojit k wifi.)
 - Připojte zařízení k wifi hotspotu jiného mobilního telefonu (nebo k jiné wifi síti).
 - Klepněte na zařízení termostatu, vpravo nahoře na obrazovce klepněte na ikonku tužky, dole na obrazovce dejte Odebrat zařízení a dejte volbu Disconnect nebo Disconnect and Wipe data (odebrat zařízení a smazat data). Můžete zapnout Vaši wifi síť
 - Nyní je zařízení opět volné k párování a snadno jej připojíte k jakékoliv wifi síti.
- 4) **Displej vypadá poškrábaně** – na displeji jsou dvě folie, jednu odděláte snadno, je dobře viditelná. Druhá je na displeji napevno a vyadá jako poškrábaný povrch displeje, opatrně ji oddělte, pod ní je sklo displeje a ten bude lesklý a nejde běžně poškodit.

- 5) **Hystereze (způsob regulace):**

- Verze do 2025:** Nastavení hystereze **0,0 °C** znamenalo regulaci v pásmu **od nastavené teploty do +0,6 °C**. Příklad: při nastavení **23,0 °C** termostat **sepne** při poklesu na **23,0 °C** a **vypne** při dosažení **23,6 °C**. (A pak znovu sepne při 23,0°C)
- Verze 2026:** Hystereze je nastavitelná od **0,1 °C** a platí jako **± nastavená hystereze kolem cílové teploty**. Příklad: při nastavení **23,0 °C** a hysterezi **0,1 °C** termostat **sepne** při **22,9 °C** a **vypne** při **23,1 °C**. Doporučení: **0,3 °C pro kotle**; pro **elektrické vytápění do 10 A** je **0,3 °C minimální povolená hodnota**.

Údaje o dovozci / importer:

Premeva Services s.r.o.

Příkop 843/4, 60200 Brno, Česká republika

IČO: 09548696

