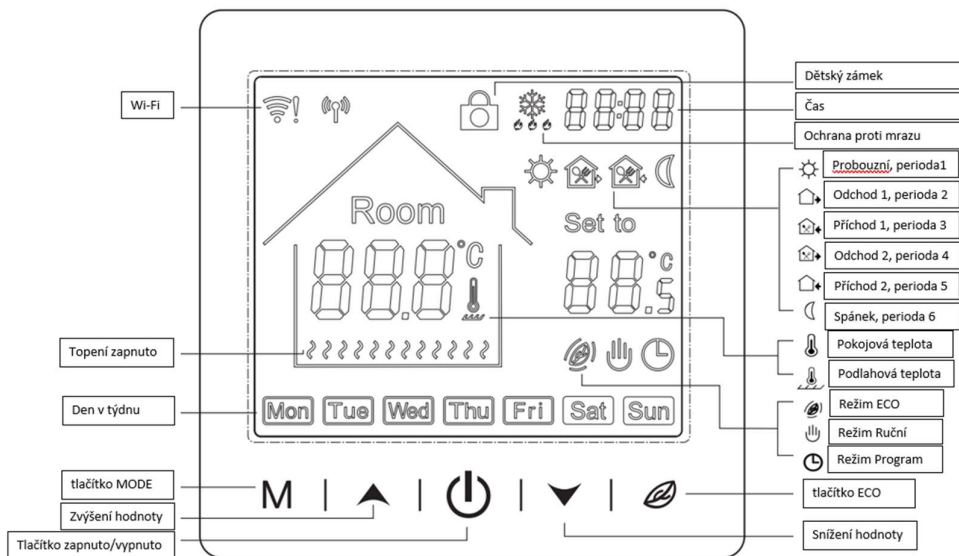


## WifiTermostat M2E TUYA SMART LIFE

pro elektrické podlahové vytápění, vodní podlahové vytápění, elektrické vytápění, infrapanely apod.



### Technická data

|  |  |
|--|--|
| napájecí napětí                          | AC230V±10%; 50~60Hz                            |
| spotřeba energie                         | do 0,3W  |
| rozsah nastavení teploty                 | 5~95°C; Max 35~95°C nastavitelný               |
| rozsah nastavení teploty podlahové sondy | 5~60°C; tovární nastavení 35°C                 |
| hystereze spínání                        | 0.5~10 °C nastavitelný; tovární nastavení ±1°C |
| teplota okolí                            | -5~50°C  |
| třída ochrany                            | IP20   |
| materiál                                 | nehořlavý PC                                   |

### REŽIM RUČNÍ

Termostat pracuje podle ručního nastavení teploty.

### REŽIM PROGRAM – ČASOVĚ ŘÍZENÝ PROGRAM

Program se každý týden opakuje;  
Až 6 změn teploty denně

### DOČASNĚ RUČNÍ REŽIM

Termostat dočasně pracuje podle ručně nastavené teploty a poté se přepne zpět do režimu PROGRAM s nejbližší další periodou.

### Ovládání zařízení

- 1) Krátkým stiskem tlačítka " M " lze přepnout mezi REŽIM RUČNÍ a REŽIM PROGRAM  
Stiskem tlačítka " M " po dobu 3 sekund lze nastavit týdenní program
- 2) krátkým stisknutím tlačítka "zapnout/vypnout" dojde k zapnutí či vypnutí zařízení
- 3) stisknutí tlačítka "ECO mode" po dobu tří sekund umožní úpravu datumu a času
- 4) krátké stisknutí tlačítka " "Zvýšení hodnoty" nebo " "Snížení hodnoty" mění nastavení teploty o 0.5°C
- 5) stisknutí tlačítka " "Zvýšení hodnoty" a " "Snížení hodnoty" současně po dobu 3 sekund aktivuje dětský zámek a na displeji zobrazí symbol " "dětský zámek. Opětovné stisknutí tlačítka "Zvýšení hodnoty" a "Snížení hodnoty" současně po dobu 3 sekund deaktivuje dětský zámek a symbol dětský zámek zmizí.

| perioda    | symboly | čas               |       | teplota            |       |                    |
|------------|---------|-------------------|-------|--------------------|-------|--------------------|
|            |         | tovární nastavení | změna | tovární nastavení  | změna |                    |
| všední dny | 1       | ☀                 | 06:00 | stiskni " "nebo" " | 20°C  | stiskni " "nebo" " |
|            | 2       | ☞                 | 08:00 |                    | 15°C  |                    |
|            | 3       | ☞                 | 11:30 |                    | 15°C  |                    |
|            | 4       | ☞                 | 12:30 |                    | 15°C  |                    |
|            | 5       | ☞                 | 17:00 |                    | 22°C  |                    |
|            | 6       | ☾                 | 22:00 |                    | 15°C  |                    |
| víkend     | 1       | ☀                 | 06:00 | " "nebo" "         | 20°C  | " "nebo" "         |
|            | 2       | ☞                 | 08:00 |                    | 15°C  |                    |
|            | 3       | ☞                 | 11:30 |                    | 15°C  |                    |
|            | 4       | ☞                 | 12:30 |                    | 15°C  |                    |
|            | 5       | ☞                 | 17:00 |                    | 22°C  |                    |
|            | 6       | ☾                 | 22:00 |                    | 15°C  |                    |

**Pokročilé nastavení** (doporučení - preferujte kvalifikovaného elektrikáře); V režimu Vypnuto stiskněte na 3 sekundy tlačítko " M " pro aktivaci režimu pokročilého nastavení. Znovu stiskněte tlačítko " M " pro další krok; stiskem tlačítka snížení nebo zvýšení hodnoty měníte nastavenou hodnotu; Stiskněte tlačítko "zapnout/vypnout" pro uložení a ukončení režimu pokročilého nastavení.

| obrazovka   |      | " "nebo" "                          |   |
|---|------|-------------------------------------|---|
| 1   | 1ADJ | Kalibrace teploty                   | Zkontroluje a zkalibruje měřenou teplotu  |
| 2   | 2SEN | Nastavení senzoru                   | IN: Ovládání pomocí vest. senzoru   |
|   |      |                                     | OUT: Omezeno přes podlah. senz.   |
| ALL: Ovládání pomocí vest. senz. a omezeno přes podlah. senz. |      |                                     |   |
| 3   | 3LIT | Mezní tepl. podlahy                 | 5-60°C; tovární nastavení 35°C  |
| 4   | 4DIF | Hystereze spínání                   | 0-10°C; tovární nastavení +1°C  |
| 5   | 5LPT | Proti zámrazová Ochrana             | ON: aktivní   |
|   |      |                                     | OFF: neaktivní  |
| 6   | 6PRG | Nastavení týdenního programu        | 12345: 5/2 týdenní prog.  |
|   |      |                                     | 123456: 6/1 týdenní prog.   |
|   |      |                                     | 1234567: 7/0 týdenní prog.  |
|   |      |                                     | OFF: deaktivace týdenního prog.   |
| 7   | 7RLE | Spínání kontaktů                    | 00: oba kontakty normálně otevřeny  |
|   |      |                                     | 01: hlavní kontakto normálně zavřen: beznapěťový kontakt normálně otevřen         |
|   |      |                                     | 02: oba kontakty normálně zavřeny   |
|   |      |                                     | 03: oba kontakty normálně zavřeny při vypnutí je deaktivována ochrana proti mrazu |
| 8   | 8DLY | Zpoždění výstupů                    | 0-5min (interval mezi sepnutím kontaktů)  |
| 9   | 9HIT | Nast. maxim. teploty                | 35-95°C   |
| A   | AFAC | Reset zařízení na tovární nastavení | Stlačení "zvýšení hodnoty" po dobu 3 sekund aktivuje tovární nastavení            |

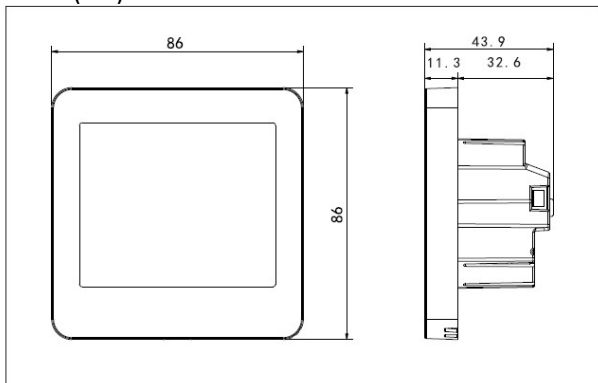
### Chybové hlášení

Prosím, správně vyberte pracovní režimy senzorů. Když se zobrazí chyba EO/E1, termostat bude v režimu vypnuto, dokud nebude chyba odstraněna.

E0: vestavěný snímač je zkratovaný nebo odpojený.

E1: podlahové čidlo je zkratované nebo odpojené.

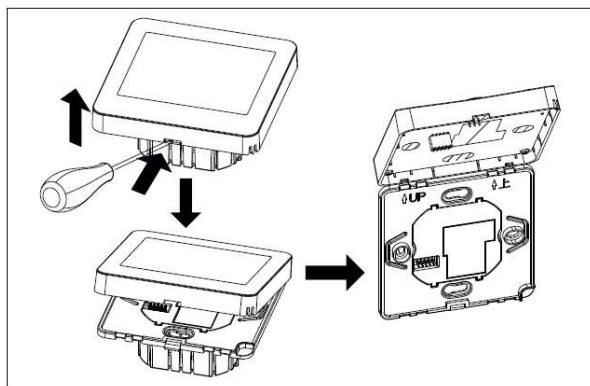
### Rozměr (mm)



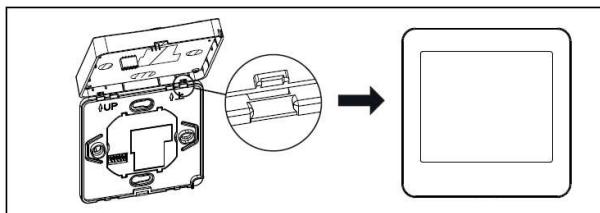
### Montážní kroky

Termostat se snadno montuje.

- 1) Uvolněte přední kryt vložením malého šroubováku do otvoru ve spodní části výrobku



- 2) Vložte vodiče a poté tyto vodiče upevněte šrouby.
- 3) Doporučená délka odizolování je 7-9 mm.
- 4) Namontujte zadní desku do nástěnné krabice, vložte šrouby a pak upevněte termostat. Ujistěte se, že je termostat **upevněn bez deformace**. Doporučený točivý moment je 0,2–0,4 N.m (2,0–4,1 kgf.cm). 0.2-0.4N.m (2.0–4.1kgf.cm).



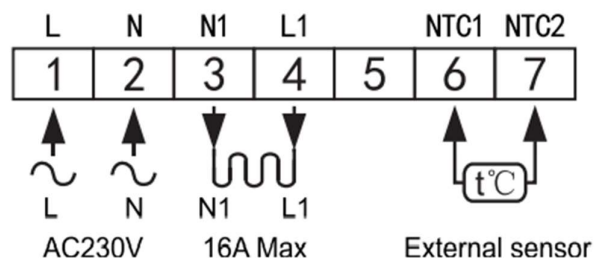
- 5) Upevněte zpět přední kryt zaklapnutím

### Upozornění

- 1) Instalaci musí provést kvalifikovaný elektrikář.
- 2) Před instalací zkontrolujte, zda odpovídá platným el. normám.
- 3) Pro zajištění správné instalace a provozu termostatu použijte standardní nástěnnou krabici.
- 4) Během instalace se prosím ujistěte, že je přední kryt dobře zabezpečen, aby nedošlo k jeho poškození.
- 5) Při čištění termostatu musí být vypnuto napájení. Prach a nečistoty otřete měkkým hadříkem nebo papírovou utěrkou. Nepoužívejte žádné čisticí prostředky ani korozivní chemická rozpouštědla.

### Maximální zatížení 16A

### Schéma zapojení



Kontakty 1 a 2 pro 230V 50Hz

Kontakty 3 a 4 pro zátěž – elektrické vytápění, elektrické podlahové vytápění, infrapanel, ovládání vodního podlahového vytápění a pod.,

Kontakty 6 a 7 pro NTC čidlo externího senzoru