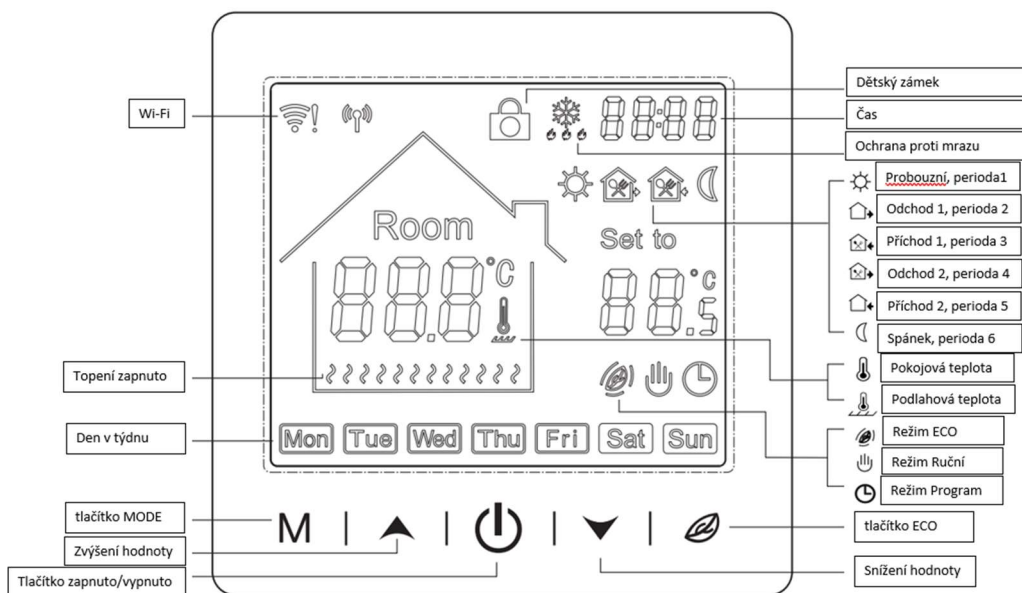


WifiTermostat M2E TUYA SMART LIFE

pro elektrické podlahové vytápění,
vodní podlahové vytápění, elektrické
vytápění, infrapanely apod.



Technická data

napájecí napětí	AC230V±10%; 50~60Hz
spotřeba energie	do 0,3W (3W max s wifi)
rozsah nastavení teploty	5~95°C; Max 35~95°C nastavitelný
rozsah nastavení teploty podlahové sondy	5~60°C; tovární nastavení 35°C
hystereze spínání	0.5~10 °C nastavitelný; tovární nastavení ±1°C
teplota okolí	-5~50°C
třída ochrany	IP20
matriál	nehořlavý PC

perioda	symboly	čas		teplota		
		tovární nastavení	změna	tovární nastavení	změna	
všední dny	1	☀	06:00	stiskni "▲" nebo "▼"	20°C	stiskni "▲" nebo "▼"
	2	🏠➔	08:00		15°C	
	3	🏠➔	11:30		15°C	
	4	🏠➔	12:30		15°C	
	5	🏠➔	17:00		22°C	
	6	🌙	22:00		15°C	
víkend	1	☀	06:00	"▲" nebo "▼"	20°C	"▲" nebo "▼"
	2	🏠➔	08:00		15°C	
	3	🏠➔	11:30		15°C	
	4	🏠➔	12:30		15°C	
	5	🏠➔	17:00		22°C	
	6	🌙	22:00		15°C	

REŽIM RUČNÍ

Termostat pracuje podle ručního nastavení teploty.

REŽIM PROGRAM – ČASOVĚ ŘÍZENÝ PROGRAM

Program se každý týden opakuje;
Až 6 změn teploty denně

DOČASNĚ RUČNÍ REŽIM

Termostat dočasně pracuje podle ručně nastavené teploty a poté se přepne zpět do režimu PROGRAM s nejbližší další periodou.

Ovládání zařízení

- 1) Krátkým stiskem tlačítka "M" lze přepnout mezi REŽIM RUČNÍ a REŽIM PROGRAM
Stiskem tlačítka "M" po dobu 3 sekund lze nastavit týdenní program
- 2) krátkým stisknutím tlačítka "zapnuto/vypnuto" dojde k zapnutí či vypnutí zařízení
- 3) stisknutí tlačítka "ECO mode" po dobu tří sekund umožní úpravu datumu a času
- 4) krátké stisknutí tlačítka "▲" "Zvýšení hodnoty" nebo "▼" "Snížení hodnoty" mění nastavení teploty o 0.5°C
- 5) stisknutí tlačítka "ECO" a "▲" nebo "▼"
NEBO (podle verze)
stisknutí tlačítka "▲" a "▼"
současně po dobu 3 sekund aktivuje dětský zámek a na displeji zobrazí symbol "🔒" dětský zámek. Opětovné stisknutí tlačítek současně po dobu 3 sekund deaktivuje dětský zámek a symbol dětský zámek zmizí.

Pokročilé nastavení (doporučení - preferujte kvalifikovaného elektrikáře); V režimu Vypnuto stiskněte na 3 sekundy tlačítko "M" pro aktivaci režimu pokročilého nastavení. Znovu stiskněte tlačítko "M" pro další krok; stiskem tlačítka snížení nebo zvýšení hodnoty měníte nastavenou hodnotu; Stiskněte tlačítko "zapnuto/vypnuto" pro uložení a ukončení režimu pokročilého nastavení.

obrazovka		"▲" nebo "▼"
1 1ADJ	Kalibrace teploty	Zkontroluje a zkalibruje měřenou teplotu
2 2SEN	Nastavení senzoru	IN: Ovládání pomocí vest. senzoru OUT: Omezeno přes podlah. senz. ALL: Ovládání pomocí vest. senz. a omezeno přes podlah. senz.
3 3LIT	Mezní tepl. podlahy	5-60°C; tovární nastavení 35°C
4 4DIF	Hystereze spínání	0-10°C; tovární nastavení +1°C
5 5LPT	Proti zámrazová Ochrana	ON: aktivní OFF: neaktivní
6 6PRG	Nastavení týdenního programu	12345: 5/2 týdenní prog. 123456: 6/1 týdenní prog. 1234567: 7/0 týdenní prog. OFF: deaktivace týdenního prog.
7 7RLE	Spínání kontaktů	00: oba kontakty normálně otevřeny 01: hlavní kontakto normálně zavřen: beznapěťový kontakt normálně otevřen 02: oba kontakty normálně zavřeny 03: oba kontakty normálně zavřeny při vypnutí je daktivována ochrana proti mrazu
8 8DLY	Zpoždění výstupů	0-5min (interval mezi sepnutím kontaktů)
9 9HIT	Nast. maxim. teploty	35-95°C
A AFAC	Reset zařízení na tovární nastavení	Stlačení "zvýšení hodnoty" po dobu 3 sekund aktivuje tovární nastavení
b Ult	Jednotka teploty	°C/°F (dostupné podle verze)

Pokročilé nastavení (podle verze termostatu):

code	označení	“ Δ ” nebo “ ∇ ”	default	
.00	Adresa (volitelně)	Rozsah nastavení 0x00-0xFA	0	✓
.01	Kalibrace teploty	-9.9~9.9°C (-9~99°F)	-3°C	✓
.02	Hystereze spínání	0.5~10°C (1~10°F)	±1°C	✓
.03	rozsah nast. Teploty MAX	5~95°C (41~99°F)	50°C	✓
.04	rozsah nast. teploty MIN	5~47°C (41~99°F)	5°C	✓
.05	Proti zámrazová Ochrana	ON: aktivní OFF: neaktivní	OFF	✓
.06	Jednotka teploty	°C / °F	°C	✓
.07	Spínání kontaktů	IN: Ovládání pomocí vest.senzoru OUT: Omezeno přes podlah. senz. ALL: Ovládání pomocí vest. senz. a omezeno přes podlah. senz.	IN	✓
.08	Mezní tepl.	20~90°C (68~99°F)	35°C	✓
.09	Nastavení týdenního programu	12345: 5/2 týdenní prog. 123456: 6/1 týdenní prog. 1234567: 7/0 týdenní prog.	12345	✓
10	Nast. ventilátoru			X
11	Zpoždění výstupů	0~5min	0	✓
12	Dětský zámek	00: uzamčení neaktivní při vypnuté obrazovce, při aktivaci vše uzamkne 01: uzamčení aktivní při vypnuté obrazovce, při aktivaci vše uzamkne 02: uzamčení aktivní při vypnuté obrazovce, při aktivaci vše uzamkne s výjimkou ventilátoru 03: uzamčení aktivní při vypnuté obrazovce, při aktivaci vše uzamkne s výjimkou funkce zapnout/vypnout	0	✓
13	Při spuštění	00: Vypnuto 01: Zapnuto 02: Poslední stav před výpadkem napájení	.02	✓
14	Pokojeová karta			X
15	Pokojeová karta			X
16	Pokojeová karta			X
17	nastavení fancoilu			X
18	---			X
19	Reset	Stlačení “ Δ ” po dobu 3sekund	/	

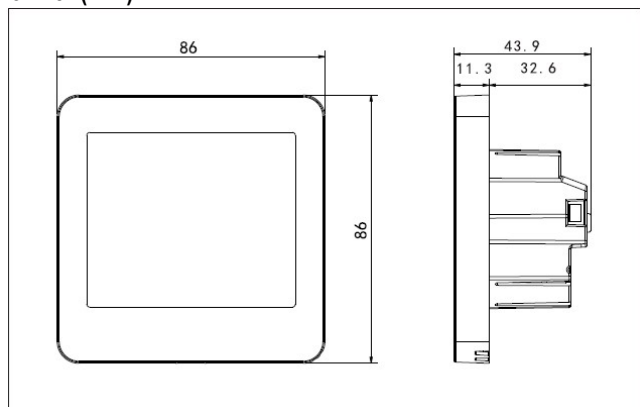
Chybové hlášení

Prosím, správně vyberte pracovní režimy senzorů. Když se zobrazí chyba EO/E1, termostat bude v režimu vypnuto, dokud nebude chyba odstraněna.

E0: vestavěný snímač je zkratovaný nebo odpojený.

E1: podlahové čidlo je zkratované nebo odpojené.

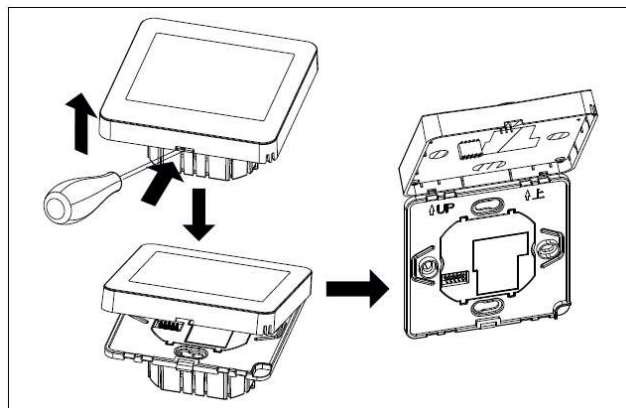
Rozměr (mm)



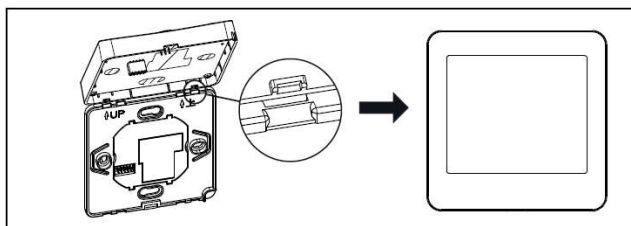
Montážní kroky

Termostat se snadno montuje.

- 1) Uvolněte přední kryt vložením malého šroubováku do otvoru ve spodní části výrobku



- 2) Vložte vodiče a poté tyto vodiče upevněte šrouby.
- 3) Doporučená délka odizolování je 7-9 mm.
- 4) Namontujte zadní desku do nástěnné krabice, vložte šrouby a pak upevněte termostat. Ujistěte se, že je termostat **upevněn bez deformace**. Doporučený točivý moment je 0,2–0,4 N.m (2,0–4,1 kgf.cm). 0.2-0.4N.m (2.0–4.1kgf.cm).



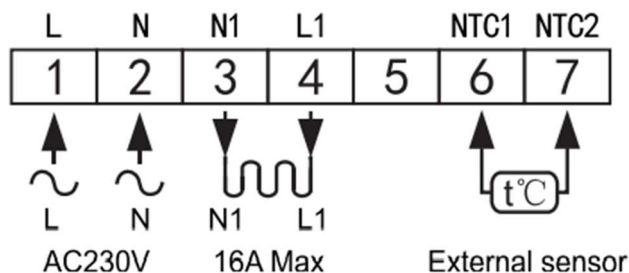
- 5) Upevněte zpět přední kryt zaklapnutím

Upozornění

- 1) Instalaci musí provést kvalifikovaný elektrikář.
- 3) Pro zajištění správné instalace a provozu termostatu použijte standardní nástěnnou krabici.
- 4) Během instalace se prosím ujistěte, že je přední kryt dobře zabezpečen, aby nedošlo k jeho poškození.

Maximální zatížení 16A

Schéma zapojení



Kontakty 1 a 2 pro 230V 50Hz

Kontakty 3 a 4 pro zátěž – elektrické vytápění, elektrické podlahové vytápění, infrapanel, ovládání vodního podlahového vytápění a pod.,

Kontakty 6 a 7 pro NTC čidlo externího senzoru